

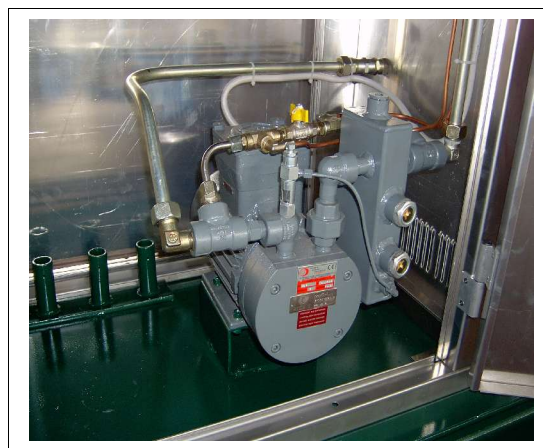
RECOVERY GAS SGIG/AREA AMBIENTE



Il “Recovery Gas “ è una apparecchiatura modulare su skid , progettata e realizzata per ottemperare alle disposizioni del Decreto Legislativo 209/03 attraverso il quale è fatto obbligo alle aziende operanti nel campo delle demolizioni di dotarsi di apparecchiature appositamente progettate da inserire nel processo lavorativo per bonificare ed inertizzare i serbatoi di gpl e metano installati sulle vetture in rottamazione .

Il “Recovery Gas “ nel caso di autovetture con impianto a “GPL” è progettato e realizzato per il recupero della fase liquida entro un serbatoio ricevente della capacità di 290 dm³ , l’eliminazione dei vapori gpl attraverso un post-combustore associato ad una flussazione di azoto tecnico in modo da rendere il serbatoio gpl dell’autovettura da demolire bonificato e reso in ambiente azoto.

La capacità di 290 dm³ del serbatoio ricevente, montato sullo skid, rende l’insieme non soggetto ad autorizzazione VVF non rientrando nell’art. 4 dell’allegato B del D.M 16/02/1982



Il “Recovery Gas “ nel caso di autovetture con impianto a “Metano” realizza l’eliminazione dei residui di metano attraverso un post-combustore associato ad una flussazione di azoto tecnico in modo da rendere il serbatoio dell’autovettura da demolire bonificato e reso in ambiente azoto.

Il “Recovery Gas “ opera a ciclo chiuso in procedura “NO EMISSIONE IN ATMOSFERA”

Il “Recovery Gas “ è un insieme certificato CE in conformità alle direttive PED e ATEX